

# Un Service Public de Qualité

Notre ambition est de vous proposer un service public de qualité qui réponde à vos besoins.

Nous pensons qu'il est nécessaire, pour répondre aux besoins des Saint Mauriots, de bien adapter les horaires d'ouverture de la mairie. Conscients que les horaires des conseils municipaux ne vous permettent pas toujours d'y assister, nous les filmerons et les mettrons en ligne sur une page YouTube.

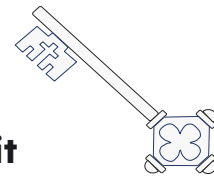
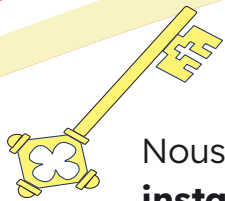
Les permanences « urbanisme » seront maintenues pour vous aider à concrétiser vos projets. Nous organiserons aussi des moments de rencontres en fonction de vos besoins. Ces rencontres pourraient être organisées en dehors des heures d'ouverture de la Mairie.

Nous nous engageons à réaliser une étude pour trouver des solutions et faciliter les transports scolaires tout en maintenant un niveau de prix attractif pour les familles et un coût supportable par la commune. Nous nous engageons aussi à maintenir en collaboration avec la Région les transports scolaires depuis Pollet.

La suppression des transports scolaires a mis en difficulté de nombreuses familles, et nous le regrettons. Nous proposons de revoir cette décision en collaboration avec la Région, puisqu'elle a la charge du transport scolaire, ou, à défaut, de trouver des solutions en interne. Nous nous engageons également à revoir le positionnement des arrêts desservis sur le parcours des bus.

Nous travaillerons avec la CCPA pour compléter le transport TOUCAN afin de, encore mieux vous servir. Permettre aux personnes âgées qui ne conduisent plus de mieux se déplacer. (Peut-être une idée à mutualiser avec les transports scolaires ou à développer avec la Communauté de Communes de la Plaine de l'Ain) ou bien trouver des solutions en interne. Nous chargerons une commission pour faire des propositions.





Nous mettrons tout en œuvre pour qu'un **distributeur de billets soit installé sur la commune**. Il existe des solutions, avec des associations bancaires et des transports de fonds privés.

Nous nous **engageons** à prendre le temps de vous **Rencontrer** et de vous Écouter, sur tous les sujets qui vous préoccupent. Pour une grande transparence nous vous concerterons ou vous consulterons en amont des projets importants afin de recueillir vos avis.

Les mutuelles impactent sérieusement votre pouvoir d'achat c'est pourquoi nous mènerons une réflexion afin de vous proposer une mutuelle Communale ou d'adhérer à la mutuelle Régionale Comme cela existe dans plusieurs communes du secteur.

